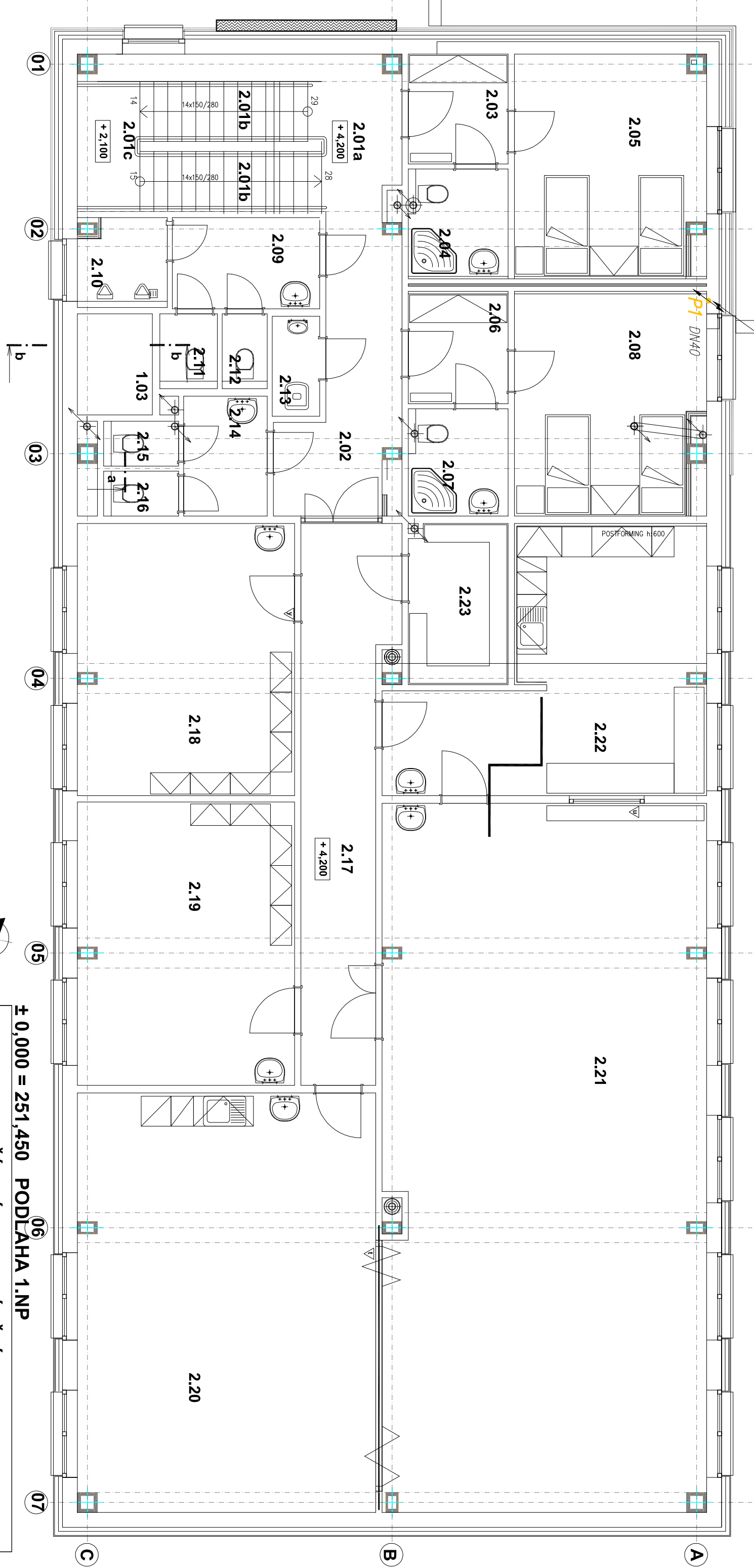


STÁVAJÍCÍ OBJEKT VRÁTNICE DPMO

VEDENO V PLYNOTĚSNÉ DŘÁŽCE ZDÍVA  
PŘES STROPY CHRÁNICKY!!!!



LEGENDA MÍSTNOSTÍ 2.NP

	ÚČEL MÍSTNOSTÍ	PLOCHA	ÚČEL MÍSTNOSTÍ	PLOCHA	
2. 01a	SCHODIŠTĚ – PODESTA	7,06	2. 12	KABINA WC – MUŽI	1,35
2. 01b	SCHODIŠTĚ – RAMENA	---	2. 13	ÚKLIDOVÁ KOMORA	1,90
2. 01c	SCHODIŠTĚ – MEZIPODESTA	3,50	2. 14	PŘEDSÍŇ WC – ŽENY	4,02
2. 02	SCHODIŠŤOVÁ HALA	10,28	2. 15	KABINA WC – ŽENY	1,35
2. 03	PŘEDSÍŇ	4,40	2. 16	KABINA WC – ŽENY	1,35
2. 04	KOUPELNA + WC	4,30	2. 17	CHODBA	18,40
2. 05	POKOU	16,70	2. 18	KANCELAŘ VELITELE JEDN.	23,61
2. 06	PŘEDSÍŇ	4,40	2. 19	KANCELAŘ VELITELE	24,60
2. 07	KOUPELNA + WC	4,30	2. 20	DENNÍ MÍSTN.–PŘÍPRAVA	49,94
2. 08	POKOU	16,54	2. 21	ZASEDACÍ MÍSTN.–ŠTÁB	91,20
2. 09	PŘEDSÍŇ WC – MUŽI	5,24	2. 22	SKLAD KUCHYNKA	26,37
2. 10	PISOAR – MUŽI	3,00	2. 23	SKLAD KRIZOVÉHO ŠTÁBU	6,45
2. 11	KABINA WC MUŽI	1,73	1. 03	SUŠÍCÍ VĚŽ – SUŠENÍ HADIC	



± 0,000 = 251,450 PODLAHA 1.NP

**D 1.01.4/2 ZAŘÍZENÍ PRO VYTÁPĚNÍ+PLYNOINSTALACE**

INVESTOR:	STATUTÁRNÍ MĚSTO OPAVA HORNÍ NÁMĚSTÍ 69 746 26 OPAVA IČO: 00300535	GENERALNÍ PROJEKTANT :  ATELIÉR EMMET, s.r.o., Ořechá 317/32, 746 01 Opava, CZ DIČ: CZ 277 89 594
MÍSTO STAVBY:	K.L.: 711811 KYLEŠOVICE porč.č.: 655/5	
PROJEKTANT PROFESE:	ING. JIŘÍ HENDRYCH,BILOVECKÁ 167,OPAVA 6,747 06 KONTAKT: +420 606 262 761	VÝTSK ČÍSLO: 1 2 3 4 5 6 7 8 9 10 11 12 13 14 15 16
VYPRACOVAL	ING. HENDRYCH JIŘÍ	DOKUMENTACE PRO PROVEDENÍ STAVBY (DPS)
STAVBA	<b>OPAVA - KYLEŠOVICE</b> <b>NOVOSTAVBA HASIČSKÉ</b> <b>ZBROJNICE</b>	STUPEŇ PROJEKTU: PRO PROVEDENÍ STAVBY (DPS)
OBJEKT	<b>SO 01 HASIČSKÁ ZBROJNICE</b>	ZK. ČÍSLO : EM. 2017 - 145
NÁZEV VÝKRESU	<b>PUDORYS 2.NP-PLYNOINSTALACE</b>	Č. VÝKRESU: DUBEN 2020
MĚŘÍTKO :	<b>1 : 75</b>	<b>D 1.01.4/2 V7</b>